


Technische Daten

ISAB-END  
2G / LTE-M / NB-IoT / Nano-SIM  
Power (L,N) 230V AC ±10%  
Artikelnr. 7650300  
SIM-Karten-Steckplatz: 1x  
Maße: 4 cm / 6,5 cm / 11 cm (H/B/T)  
MEN-EN-ISO 9001 /2015  
Schraubanschluss / Querschnitt 2,5 mm<sup>2</sup>

 Die Parametrierung erfolgt am PC per USB-Kabel (USB auf micro USB)



**ISAB-END MODEM**

Das neue ISAB END Modem sorgt für eine zuverlässige und ressourcenschonende Kontrolle bei der Wartung von Steuerungen für Einzel- und Doppelpumpen, FMTPC's, Fettabseidern sowie allen Anlagen mit spannungsbehafteten Alarmausgängen.

Auftretende Störmeldungen werden zeitgleich an bis zu fünf Empfänger verschickt.

Die zuverlässige Klettverbindung ermöglicht eine individuelle Anbringung in jedem Schaltschrank.



► **Ganz einfach!**

QR-Code mit dem Handy abfotografieren und zum Montagevideo gelangen.

SIM-Karte ist im Packungsinhalt **nicht** enthalten!


**Lieferumfang:**  
1x END-Modem  
1x Steckantenne für Alarmleuchte  
1x Drehantenne  
1x Bedienungsanleitung



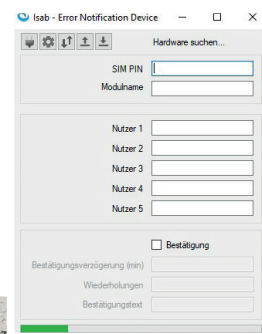
 Parametrierung / Software einrichten (Windows 10)

 ISAB-END Software downloaden, installieren u. öffnen

 Eingabefelder ausfüllen →

 Modem an PC anschließen

 SIM-Karte einlegen



Demontage:

1. Antenne in Alarmleuchte einstecken (optional)
2. Gehäuse vom Modem öffnen
3. SIM-Karte einstecken
4. Gehäuse schließen
5. Antenne in Gewinde drehen
6. Grüne Verbindung anstecken

Einbau im Schrank:

7. Verbindung zu 230 VAC-Alarmanschluss herstellen
8. Verbindung zu Alarmleuchte herstellen

Das Montagevideo finden Sie unter folgendem Link:  
<https://isab.de/montage-isab-end-modem/>

**Signal-erkennung**



**Rot blinkend**  
Keinen Empfang vom Provider, SMS-Versand nicht erfolgreich

**Rot**  
Konfiguration falsch (Keine Telefonnummern, falsche PIN, keine SIM-Karte)

**Grün blinkend**  
Wird gestartet, noch keine SMS gesendet

**Grün**  
Eine SMS wurde gesendet

**Grün und Rot leuchtend**  
Konfiguration / Programmierungsmodus (USB angeschlossen)



ISAB Klitschmar GmbH  
Industrieller Schaltanlagenbau

Grünstraße 21  
04509 Wiedemar-Klitschmar  
Deutschland

Tel.: 0346 02 / 40 36 86  
Mail: info@isab-klitschmar.de

[www.isab.de](http://www.isab.de)